



**avasco  
solar**



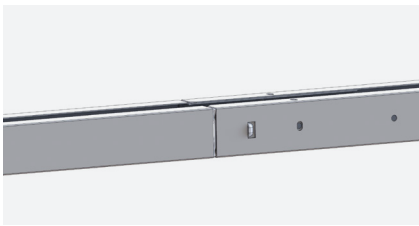
**datasheet**

**SolarSpeed 3.0**

**oost-west opstelling  
landscape**



# voordelen SolarSpeed



## ✓ revolutionair kliksysteem

Door middel van dit gepatenteerde kliksysteem kunnen basis-units nog sneller in elkaar geschoven en vastgeklikt worden, wat zorgt voor nog kortere montagetijden.



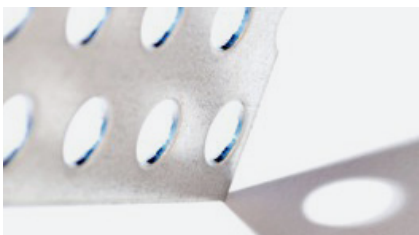
## ✓ quickklemmen

Deze klemmen klikken letterlijk vast in de montagedriehoeken en zorgen ervoor dat er geen seconde van uw kostbare tijd verloren gaat bij het monteren van de modules op het frame.



## ✓ halfgemonteerde driehoeken

Door te werken met halfgemonteerde montagedriehoeken wordt niet enkel bespaard op installatietijd maar wordt ook het aantal losse onderdelen op het dak drastisch verminderd!

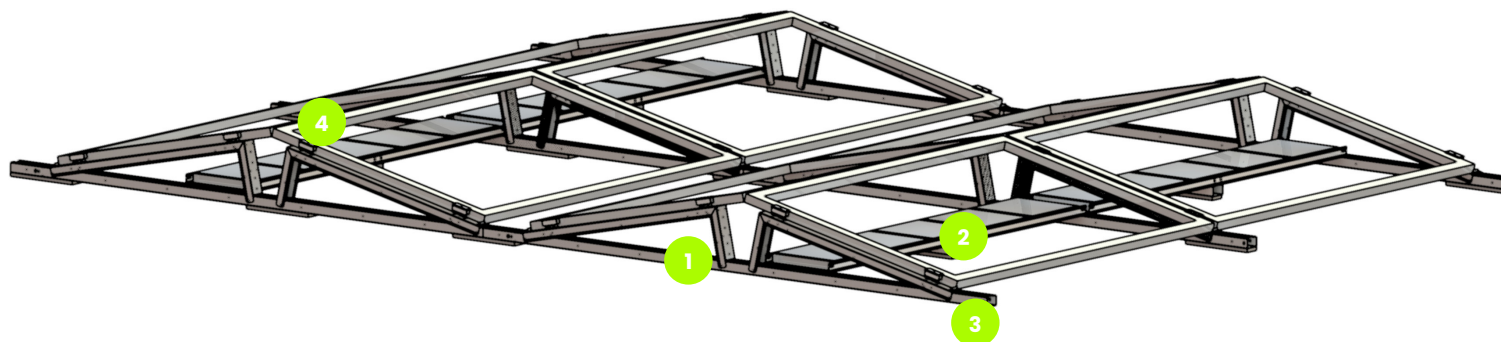


## ✓ vervaardigd uit zink-magnesium staal

- Sterker dan aluminium.
- Uiterst geschikt voor toepassingen waarbij strenge eisen worden gesteld aan de corrosiebestendigheid op lange termijn.
- Bezit ongeziene zelfhelende eigenschappen.



# onderdelen SolarSpeed



## standaard onderdelen



1 basis-unit:  
halfgemonteerde driehoek  
+ rail + beschermrubbers\*



2 set L - profielen + middenstuk

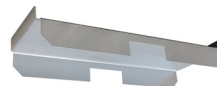


3 eindrubber\*



4 quickklemmen

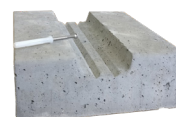
## extra onderdelen



ballasthouder



afstandshouder

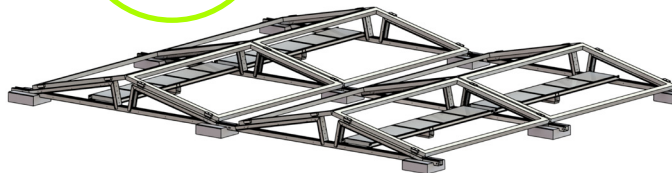


betonvoet (12kg)  
+ slagplug



PP-voet

\* Voor PVC daken schrijven we rubber met een aluminium onderlaag voor.



## SolarSpeed op betonvoeten

- Uitermate geschikt voor grind- en groendaken.
- Er dient een veel kleinere hoeveelheid keien verwijderd te worden in vergelijking met traditionele frames.
- Eenvoudig te monteren d.m.v. slagpluggen.
- Zeer goede afwatering door verhoogde ruimte onder de profielen
- Betonvoeten gelden ook als ballast.

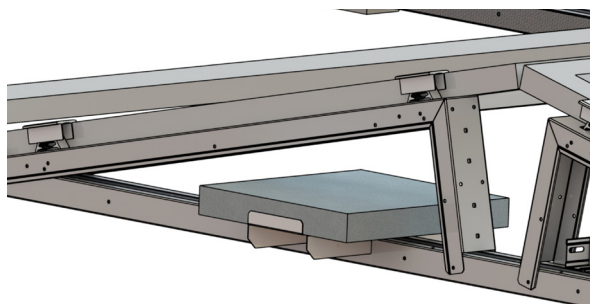
## ballastvoorziening SolarSpeed

### met sets L-profielen

- De sets L-profielen worden gebruikt om ballast onder de panelen te plaatsen en dient tevens als extra versterking van het frame.
- De steun in het midden dient om doorbuiging van de L-profielen te voorkomen. Deze worden vastgezet met plaatschroeven.
- Door de extra verbinding tussen de basis-units wordt de installatie nog een sterker geheel.

### met ballasthouders

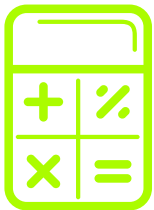
- Ballasthouders kunnen geplaatst worden aan de binnenkant van de installatie.
- De ballast houder is eenvoudig en snel over het grondprofiel van de basis unit te schuiven.





## ballast met online tool

### online calculator

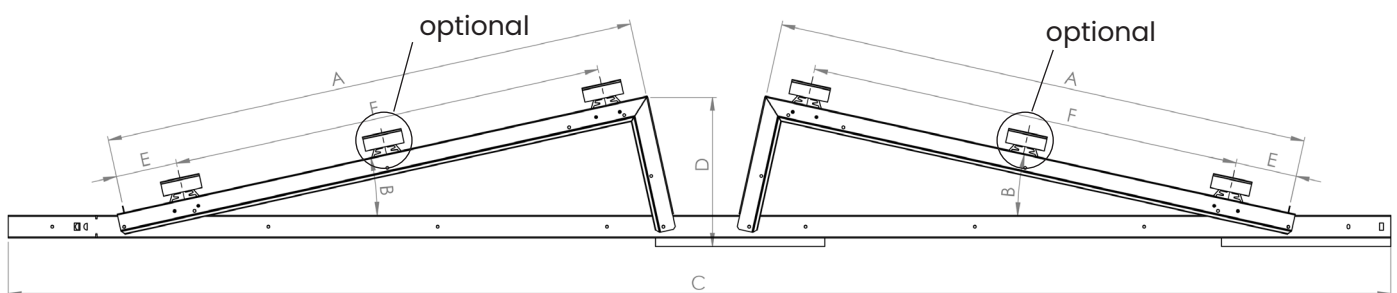


- Met onze gratis online software kan u heel snel en eenvoudig uw projecten uitwerken!
- Definieer de locatie en omgeving, maak een schets van het dak, kies de panelen en het montageframe en na het uittekenen van de PV-installatie berekent onze software het juiste ballastplan.
- Alle informatie met betrekking tot daklasten, montagestructuur en plaatsing worden opgenomen in een overzichtelijk rapport, alsook een volledige stukkenlijst met het benodigde materiaal voor uw project.

### Getest en goedgekeurd

Bij het ontwikkelen van onze montageframes wordt steeds rekening gehouden met de recentst geldende normeringen en richtlijnen. Bovendien worden deze uitgebreid getest in verschillende windtunnels en werden de resultaten ervan verwerkt in onze berekeningen. Op deze manier kunnen we een volledig technisch dossier voorleggen bij het uitwerken van uw project.

## afmetingen en hoeken SolarSpeed



PANEEL AFMETINGEN	A	B	C	D	E	F	PITCH
TOT 1055 MM	950	12.5°	2450	243	109	765	2300
1056-1100 MM	1020	12.5°	2500	280	109	835	2350
1101-1140 MM	1020	12.5°	2600	280	109	835	2450

Alle afstanden worden uitgedrukt in mm.

Andere steekafstanden zijn op aanvraag beschikbaar.



**avasco  
solar**



## **100% belgische productie**

SolarSpeed wordt van A tot Z geproduceerd op onze productiesite te Ieper. Hierdoor hebben we de kwaliteit van onze producten tijdens het volledige productieproces steeds zelf in de hand. Deze lokale productie in eigen beheer zorgt er ook voor dat we op een uiterst flexibele manier kunnen inspelen op vragen uit de markt. De standaarden die hierbij steeds in acht genomen worden zijn deze van ons kwaliteitsmanagementsysteem ISO 9001.



## **on-site delivery**

In ons magazijn hebben we steeds een grote hoeveelheid montageframes op voorraad. Hierdoor kunnen we, zelfs voor uw industriële projecten, korte leveringstermijnen blijven garanderen. Indien gewenst kunnen we de materialen in zowel het binnen- als het buitenland ook rechtstreeks op de werf aanleveren.

**Avasco Solar nv**  
**Rodenbachstraat 53**  
**8908 Vlamertinge - België**  
**T +32 (0)57 27 15 00**  
**BTW BE 0721.474.320**  
**info@avasco-solar.be**  
**www.avasco-solar.be**

**solar  
mounting  
frames**